

## TEST č. 16      Označ všechny správné odpovědi na zadané otázky

### 1. Řidič přijíždějící na křižovatku po vedlejší pozemní komunikaci

- A) musí dát přednost v jízdě vozidlům přijíždějícím po hlavní pozemní komunikaci
  - B) nemusí dát přednost v jízdě cyklistům
  - C) musí dát přednost v jízdě jezdcům na zvířatech přijíždějícím po hlavní pozemní komunikaci
- 

### 2. Vést za jízdy psa nebo jiné zvíře

- A) může cyklista, který zvíře dobře zná
  - B) cyklista nesmí
  - C) cyklista smí jen při jízdě po polní cestě
- 

### 3. „Zastavit vozidlo“ znamená

- A) přerušit jízdu z důvodu nezávislého na vůli řidiče
  - B) ukončit jízdu
  - C) přerušit jízdu prudkým brzděním
- 

### 4. Před železničním přejezdem

- A) se cyklista nemusí přesvědčit, zda může bezpečně přejet, když jsou tam závory
  - B) se cyklista musí přesvědčit, zda může bezpečně přejet
  - C) musí cyklista vždy sesednout z kola
- 

### 5. V cyklistické zóně

- A) musí cyklisté umožnit motorovým vozidlům jízdu
  - B) smějí cyklisté užívat vozovku v celé její šířce
  - C) musí cyklisté umožnit jízdu jen ostatním cyklistům
- 

### 6. Oblečení pro jízdu na kole

- A) musí být moderní
  - B) má být barevně výrazné a viditelné
  - C) může být doplněné retroreflexivními prvky
- 

### 7. Jízdní kolo musí být vybaveno

- A) alespoň jednou brzdou
- B) třemi a více účinnými brzdami
- C) dvěma na sobě nezávislými účinnými brzdami



### 8. Tento pokyn policisty znamená

- A) „Pozor!“ pro všechny řidiče
- B) „Stůj!“ pro řidiče přijíždějící k zadům a pravému boku policisty
- C) „Volno!“ pro řidiče přijíždějících k čelu policisty, pokud odbočují vpravo

### 9. Dodatková tabulka vyznačuje zákaz vjezdu cyklistů v protisměru

- A) ano
- B) ne
- C) nevím



### 10. Dopravní značka označuje

- A) koridor pro cyklisty
- B) stezku pro cyklisty
- C) cyklistickou zónu



### 11. Dodatková tabulka označuje

- A) nedostatečný průjezdní profil vozovky
- B) parkovací plochu
- C) přírodní rezervaci



### 12. Dopravní značka označuje

- A) hlavní pozemní komunikaci
- B) konec hlavní pozemní komunikace
- C) konec více zákazů



### 13. Které sloupky označují napojení účelové pozemní komunikace?



A



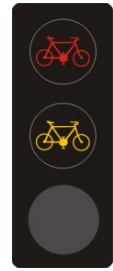
B



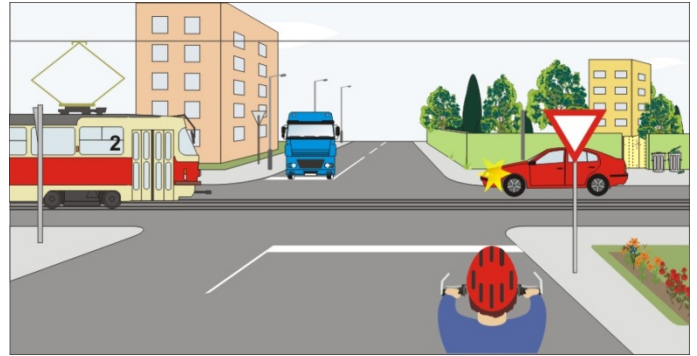
C

**14. Rozsvícený světelný signál znamená**

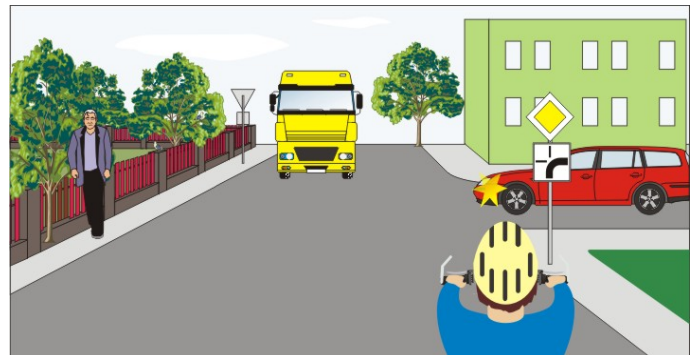
- A) že cyklista musí zastavit vozidlo
- B) že se cyklista připraví k jízdě
- C) že cyklista může pokračovat jen v přímém směru

**15. Jako první projede křižovatkou:**

- A) tramvaj, protože má vždy přednost v jízdě
- B) červené vozidlo
- C) tramvaj, protože přijíždí po hlavní silnici a má přednost v jízdě před červeným vozidlem

**16. Cyklista:**

- A) dává přednost červenému vozidlu
- B) projede křižovatkou jako první současně se žlutým vozidlem
- C) projede křižovatkou jako druhý současně se žlutým vozidlem

**17. Cyklista:**

- A) projede křižovatkou jako první
- B) dává přednost autobusu
- C) projede křižovatkou jako druhý



**18. Jako poslední opustí křižovatku:**

- A) cyklista
- B) žluté vozidlo
- C) modré vozidlo

**19. Na této křižovatce:**

- A) má přednost cyklista z výhledu
- B) má přednost cyklista na kruhovém objezdu
- C) není přednost v jízdě upravena dopravními značkami

**20. Pokyn policisty znamená:**

- A) „Volno“ pro řidiče červeného vozidla
- B) „Volno“ pro cyklistu
- C) „Pozor!“ pro všechny řidiče

