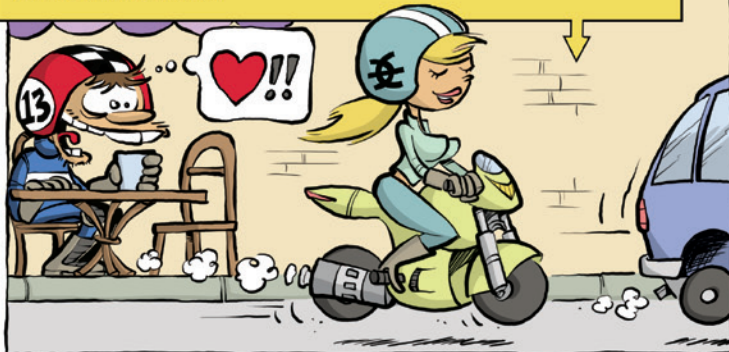




POKUD NAJEDEŠ NA KOVOVÝ NEBO NATŘENÝ POUVRCH, ZMĚNÍ SE ZPŮSOB, JAK TVŮJ MOTOCYKL "SEDÍ" NA VOZOVCE. TAKOVÁ SITUACE MŮŽE BÝT PRO MOTOCYKLISTY VELICE NEBEZPEČNÁ. UDRŽUJ SI PROTO ODSTUP OD VOZIDEL PŘED TEBOU, ABYS MĚL DOBŘATEK ČASU NA RYCHLOU REAKCI...



DÁVEJ SI POZOR NA NEPŘERUŠOVANOU BÍLOU ČÁRU - NĚKDY VYČNÍVÁ A PŘI NAJETÍ NA NI SE MŮŽE STÁT, ŽE MOTOCYKL TROCHU "ODSKOČÍ" ZE SMĚRU JÍZDY. NA BÍLOU ČÁRU VŽÍDEJ POKUD MOŽNO KOLMO...

DÁVEJ SI ROVNĚŽ POZOR NA VÍKA KANÁLŮ - POTRUBÍ OBYKLE VEDE V ROVNÝCH ÚSEČKÁCH A PŘÍSTUP K NĚMU BÝVÁ V ZATÁČKÁCH...



KDYŽ JSOU VÍKA KANÁLŮ NOVÁ, MÍVAJÍ ČASTO PROTISKLUZOVOU POUVRCHOVOU ÚPRAVU. TA SE VŠAK RYCHLE OPOTŘEBUJE A ZŮSTANE JEN HLADKÝ KOV...

PROTO PŘED NAJETÍM NA VÍKO KANÁLU ZPOMAL A SNAŽ SE JEJ PŘEJET V MAXIMÁLNĚ VZPRÍMENĚ PÓLOZE...

NA VLHKÉM KOVOVÉM POUVRCHU "SEDÍ" MOTOCYKL STEJNĚ DOBRĚ JAKO NA LEDU, PROTO ROZHODNĚ NENÍ ROZUMNĚ JEJ DO ZATÁČKY PŘEJÍZDĚT NAKLONĚNÝ...



POKUD SE BUDEŠ ŘÍDIT NAŠIMI POKYNY, NEBUDE PRO TEBE PROBLÉM PŘEJET ŽELEZNIČNÍ ANI TRAMVAJOVÉ KOLEJE...

A KONEC DOBRÝ, VŠECHNO DOBRÉ...

