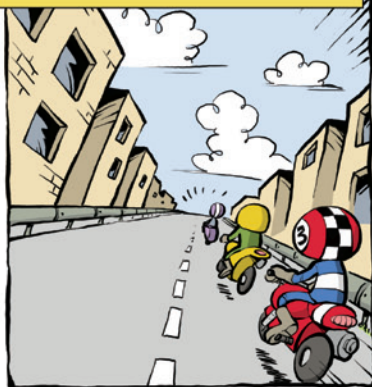
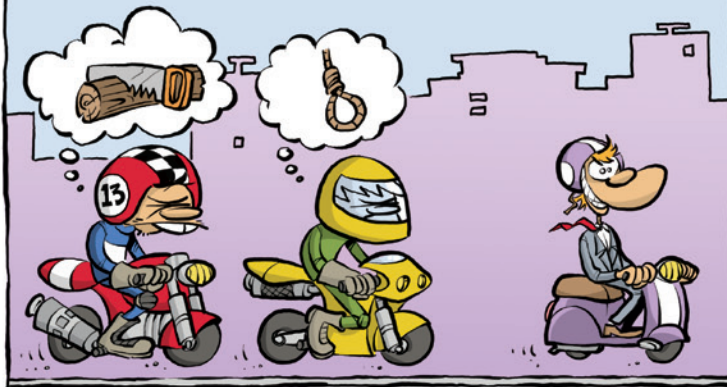




KDYBY BYLY VŠECHNY SILNICE ROVNÉ, BYLY BY VELMI BEZPEČNÉ ...



ALE TAKÉ MNOHEM NUDNĚJŠÍ...



NAŠTĚSTÍ TO TAK NENÍ...



OVŠEM, KDYŽ SI TO ZAČNEŠ UŽÍVAT, ZAČNE TO BYT TAKÉ RISKANTNÍ. BEZPEČNOST NEZÁVISÍ JENOM NA TOM, JAK UMÍSÍ JEZDIT, ALE TAKÉ NA TVOJI SCHOPNOSTI PŘEDVÍDAT RIZIKA - HLAVNĚ V ZATÁČKÁCH...



MUSÍŠ SLEDOVAT SILNICI PŘED SEBOU A SPRÁVNĚ ODHADNOUT, JAK JE ZATÁČKA OSTRÁ. NEBEZPEČNÉ ZATÁČKY BY MĚLY BÝT VŽDY OZNAČENY VODOROVNÝMI A SVĚTLÝMI ZNAČKAMI.



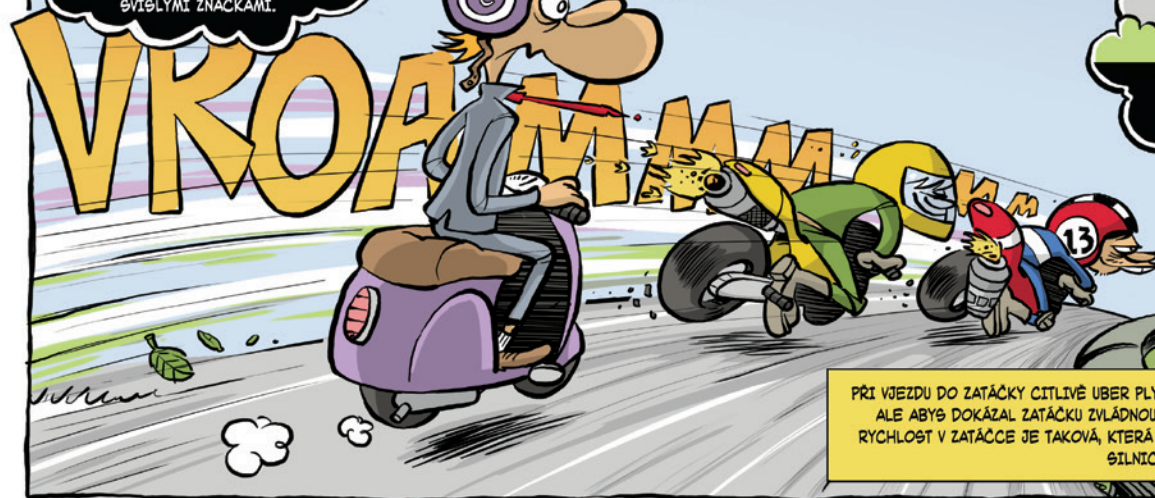
PŘED ZATÁČKOU BYS MĚL VŽDYCKY PŘIPRZDIT...



SNÁŽ SE DOHLÉDNOUT CO MOŽNÁ NEJDÁLE ZA ZATÁČKU A ZJIŠTIT, KAM SILNICE POKRÁČUJE.



HLAVNĚ DÁVEJ POZOR NA SKRYTÉ KŘÍŽOVATKY NEBO STOJÍCÍ ČI POMALU JEDOUcí VOZIDLA BRÁNÍCÍ VE VÝHLEDU



PŘI VJEZDU DO ZATÁČKY CITLIVĚ UBER PLYN, ABY BYL MOTOCYKL SICE STABILNÍ, ALE ABYS DOKÁZAL ZATÁČKU ZVLÁDNOUT JEN MÍRNÝM NÁKLONEM ... DOBRÁ RYCHLOST V ZATÁČCE JE TAKOVÁ, KTERÁ TI UMOŽNÍ ZASTAVIT NA TVOJI STRANĚ SILNICE...

POKUD TO BUDEŠ MÍT NA PAMĚTI, DOKÁŽEŠ PROJET I TU NEJŠÍLENĚJŠÍ ZATÁČKU BEZPEČNĚ...



COŽ JE PRO NĚKOGO ZÁBavnÉ A PRO NĚKOGO POCHOPI TELNĚ UŽ MĚNĚ...

